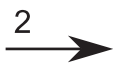


SEPA-Überweisung

Für Überweisungen innerhalb des SEPA-Raumes. Der Überweisende trägt die Entgelte des eigenen Kreditinstituts und der Begünstigte der Zahlung trägt die übrigen Entgelte.

Sie können diesen neutralen Vordruck am Computer mit Hilfe von Adobe Acrobat Reader ausfüllen und anschließend auf einem Farbdrucker ausdrucken. Danach schneiden Sie ihn in der nummerierten Reihenfolge entlang der Schnittlinien aus. Den oberen Teil geben Sie bei Ihrer Bank ab, den unteren Teil behalten Sie für Ihre Unterlagen. Dazu können Sie den Beleg entweder noch auf die gleiche Größe zuschneiden, wie das Überweisungsformular, oder Sie lassen den linken Teil mit den angedeuteten Heftlöchern stehen, damit Sie beim Lochen nicht in den bedruckten Teil lochen müssen. **Wichtig: Beim Ausdruck keine Seitenpassung/Zoom zulassen, sondern im Maßstab 100% bzw. "Tatsächliche Größe" drucken!**



SEPA-Überweisung / Zahlschein



Für Überweisungen in Deutschland und in andere EU- / EWR-Staaten in Euro.

Name und Sitz des überweisenden Kreditinstituts _____ BIC _____

Begünstigter / Zahlungsempfänger: Name, Vorname/Firma (max. 27 Stellen, bei maschineller Beschriftung max. 35 Stellen) _____

IBAN des Begünstigten (max. 34 Stellen) _____

BIC (SWIFT-Code) des Kreditinstituts des Begünstigten (8 oder 11 Stellen) _____

Betrag: Euro, Cent _____

Kunden-Referenznummer - Verwendungszweck, ggf. Name und Anschrift des Überweisenden - (nur für Begünstigten) _____

noch Verwendungszweck (insgesamt max. 2 Zeilen à 27 Stellen, bei maschineller Beschriftung max. 2 Zeilen à 35 Stellen) _____

Kontoinhaber / Zahler: Name, Vorname/Firma, Ort (max. 27 Stellen, keine Straßen- oder Postfachangaben) _____

IBAN _____

Datum _____ Unterschrift _____

08

Dieses Formular wurde ausgefüllt und ausgedruckt mit einem Überweisungsscanner einer deutschen Bank erfolgreich hinsichtlich Maschinenlesbarkeit getestet.



Beleg für Kontoinhaber / Zahler-Quittung

Für Überweisungen in Deutschland und in andere EU- / EWR-Staaten in Euro.

Name und Sitz des überweisenden Kreditinstituts _____ BIC _____

Begünstigter / Zahlungsempfänger: Name, Vorname/Firma (max. 27 Stellen, bei maschineller Beschriftung max. 35 Stellen) _____

IBAN des Begünstigten (max. 34 Stellen) _____

BIC (SWIFT-Code) des Kreditinstituts des Begünstigten (8 oder 11 Stellen) _____

Dieses Formular ist ein Service von www.iban-rechner.de Betrag: Euro, Cent _____

Kunden-Referenznummer - Verwendungszweck, ggf. Name und Anschrift des Überweisenden - (nur für Begünstigten) _____

noch Verwendungszweck (insgesamt max. 2 Zeilen à 27 Stellen, bei maschineller Beschriftung max. 2 Zeilen à 35 Stellen) _____

Kontoinhaber / Zahler: Name, Vorname/Firma, Ort (max. 27 Stellen, keine Straßen- oder Postfachangaben) _____

IBAN _____

Datum _____

Dieses Formular ist für den Anbieter www.iban-rechner.de vom Autor lizenziert worden. Eine Veröffentlichung auf anderen Seiten im Internet oder in anderen Medien ist untersagt.

05-Dez-2014 / VTSEPA2009-002
LICENSEE: WWW.IBAN-RECHNER.DE



Wichtige Hinweise:

Dieses Formular entspricht den "Richtlinien für einheitliche Zahlungsvordrucke (2009)", sofern Ihr Farbdrucker die Farben korrekt wiedergibt und Sie kein Recyclingpapier verwenden (80g/m²). Leider können das nicht alle Farbdrucker. Vergleichen Sie daher zumindest einmal den Ausdruck mit einem Formular Ihrer Bank. Wenn es hinreichend gut an die Farben des Bankformulars kommt, sollte die Bank es akzeptieren. Drucken Sie das Formular auf keinen Fall nur im Schwarz-Weiß-Druck aus, sonst kann es nicht maschinell verarbeitet werden. Dieses Formular wird Ihnen vom Autor oder dem jeweiligen Anbieter kostenlos zur Verfügung gestellt. Eine Veröffentlichung oder sonstige Verbreitung ist nur mit schriftlicher Genehmigung des Autors und nur unentgeltlich erlaubt. Das Formular wird wie es ist und ohne Gewähr oder Garantien zur Verfügung gestellt. Nutzung nur auf eigene Gefahr.